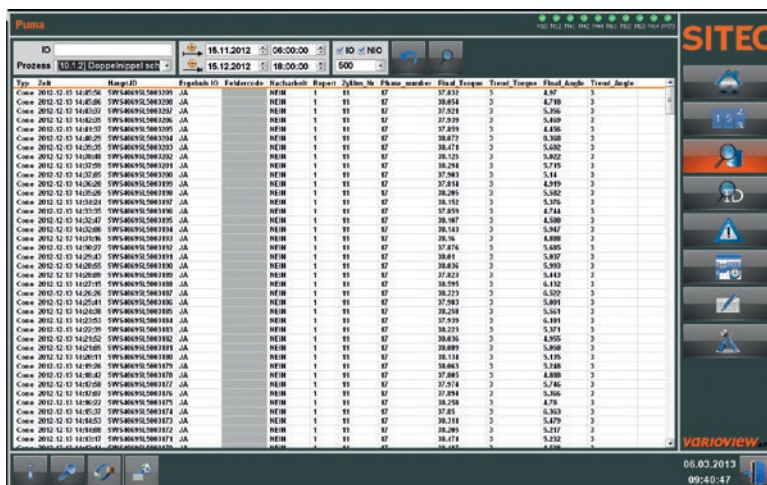
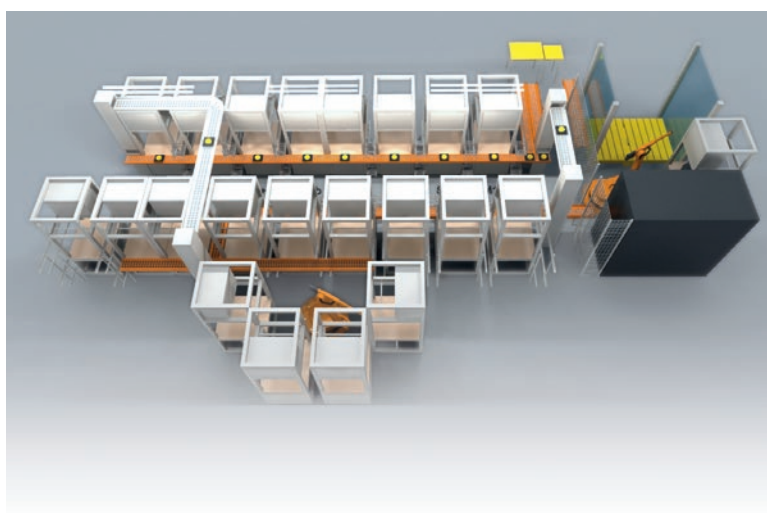


Anlagenübersicht



Traceability Recherche



automatische Montagelinie

Das SITEC ATC dient als Integrationsplattform für verschiedenste anlagennahe Anwendungen:

- Datenerfassung Traceability,
- Typverwaltung,
- Recherche,
- Analyse,
- Visualisierung, etc.

Dabei ist die Software auf einem dedizierten PC bzw. Server im Anlagennetzwerk installiert und mit den Anlagensteuerungen verbunden.

### Datenerfassung

Herzstück des SITEC ATC ist die zentrale Datenerfassung von Maschinen und Anlagendaten in einer Datenbank. Die Art und Menge der erfassten Daten wird dabei anlagenspezifisch abgestimmt.

### Anlagenvisualisierung

Die Anlagenübersicht zeigt einen aktuellen Überblick über die Maschinen und deren aktuellen Betriebszustände. Diese werden durch einen Farbumschlag gekennzeichnet. Zusätzlich können auf dieser Oberfläche Zähler zur Anzeige gebracht werden, welche die Ausbringung der Anlage verdeutlichen.

### Typverwaltung

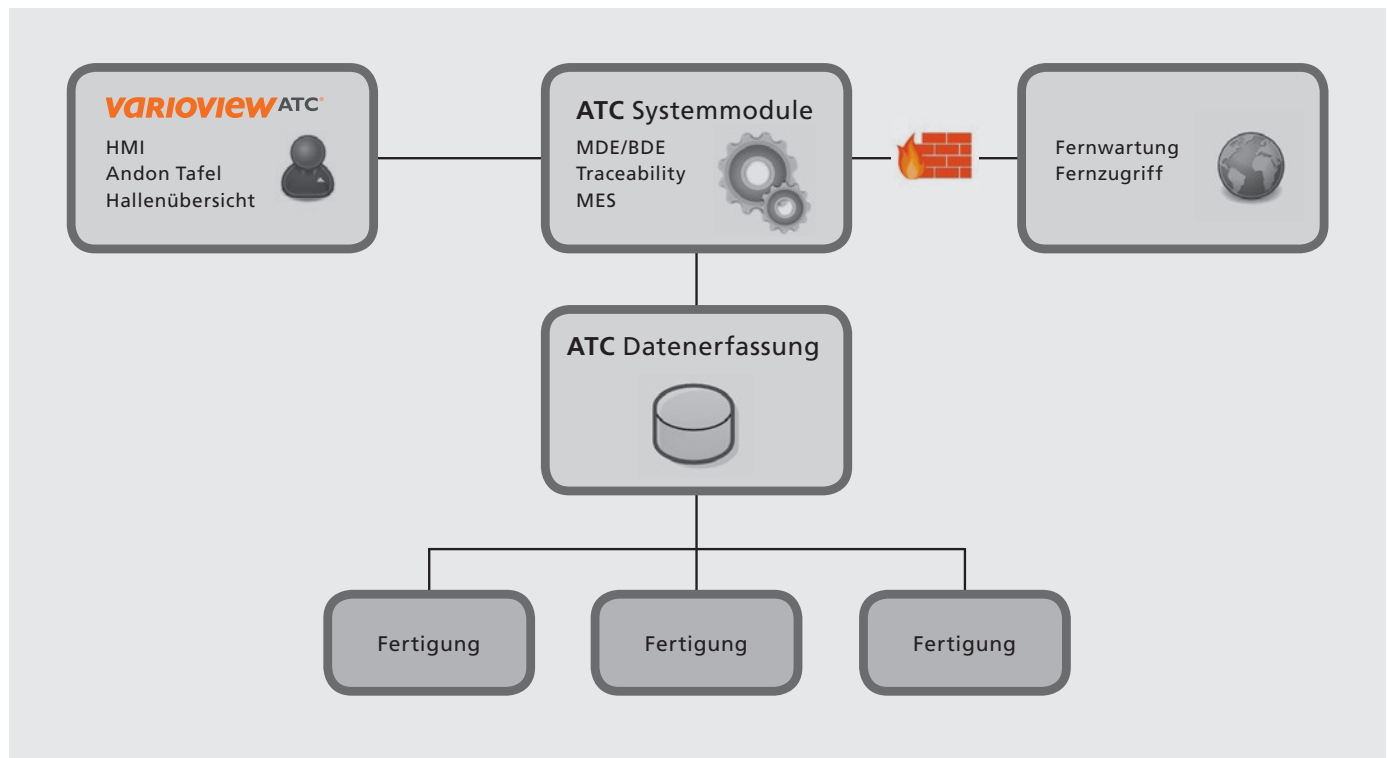
In der Typverwaltung werden Vorgabewerte für die verschiedenen Produkttypen in einer Tabelle konfiguriert. Diese Funktionalität wird bei einer zentral zu verwaltenden Mehrtypenfertigung für SPS überwachte Parameter eingesetzt. Vorgabewerte können z.B. sein: Programmnummern, ausgewählte Messgrenzen bzw. zu prüfende Materialbezeichnungen (Chargennummern) von typspezifischen Bauteilen. In der Oberfläche ist eine Einschränkung bzw. Filterung nach Maschinen und/oder Kategorie (z.B. Chargenvorgaben) möglich.

### Recherche

Die „Suche Ansicht“ ermöglicht die Analyse der in der Datenbank abgelegten Prozessinformationen. Hier können bei der Recherche Einschränkung und Filter (z.B. nach der ID eines Teils) für die tabellarische Ausgabe verwendet werden. Die Suchparameter Zeitraum, IO/NIO, ID und Prozess sind beliebig kombinierbar. Eine Einschränkung der Suchergebnisse auf eine bestimmte Anzahl ist ebenfalls möglich. Über eine Exportfunktion können die angezeigten Daten in eine CSV-Datei ausgegeben werden, um sie, z.B. in MS Excel, auszuwerten.

### Analyse

Für die Recherchen zu einer Baugruppe z.B. im Bereich eines Nacharbeitsplatzes steht die Oberfläche „Analyse“ zur Verfügung. Sie visualisiert die erfassten Daten in Form eines Produktlebenslaufes. Durch die dynamische Hinterlegung mit Farben kann schnell eine visuelle Zuordnung für IO, NIO bzw. nicht ausgeführte Prozesse getroffen werden. Die Daten des letzten ausgeführten Arbeitsprozesses (ggf. NIO Prozess) werden dabei automatisch als erstes angezeigt.



#### Weitere anlagenspezifische Funktionen sind:

- MES Anbindung
- Benutzerverwaltung
- Schichtverwaltung
- Zentrale Anwahl eines anlagenweiten Typwechsels
- „End Of Line Check“ für die Vollständigkeit der Daten
- Verbaufreigaben und Plausibilitätsprüfungen innerhalb der Anlage
- Wartungsplan, Wartungszähler
- Zusätzliche Großbildanzeige
- OEE Informationen

#### ANSPRECHPARTNER

Dr. Marvin Ferber  
Leiter Softwareentwicklung MDE/BDE  
Telefon: +49 (0) 371.4708.238  
Mobil: +49 (0) 151.14664056  
marvin.ferber@sitec-technology.de

SITEC Industrietechnologie GmbH  
Bornauer Straße 192  
D-09114 Chemnitz  
www.sitec-technology.de